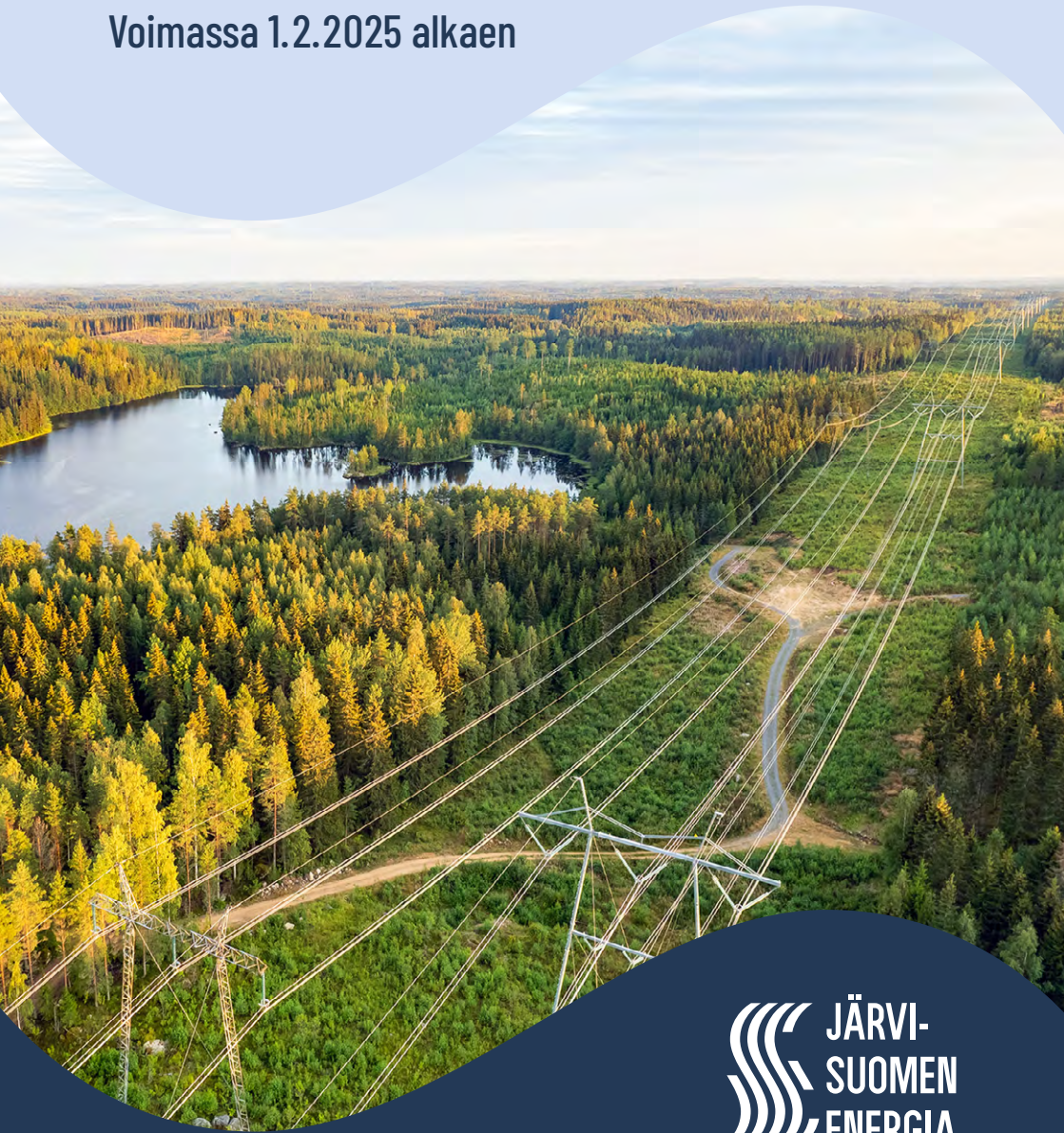


# VERKKOPALVELUHINNASTO

Voimassa 1.2.2025 alkaen



 JÄRVI-  
SUOMEN  
ENERGIA

[www.jseoy.fi](http://www.jseoy.fi)

# VERKKOPALVELUHINNASTO

## SULAKEPERUSTEISET TUOTTEET 1.9.2024 (alv 25,5 %)

<b>Siirtomaksut</b>	<b>snt/kWh</b>
Yleissähkön siirto	4,76
<b>Vuodenaikasähkön siirto</b>	
1.11.–31.3. ma–la klo 7–22	5,25
Muu aika	3,11
<b>Yösähkön siirto</b>	
snt/kWh klo 7–22	4,06
klo 22–7	2,65

Etäluettavilla mittareilla asiakkaille annettavan lämmityksen ohjaus tapahtuu satunnaisesti joka ilta klo 22–23 välillä. Esimerkiksi jonakin päivänä lämmitykset voivat kytkeytyä päälle klo 22.35 ja toisena taas klo 22.03. Mittalaitteiden laskureille kulutus kertyy kuitenkin aina siirtotuotteen aikajaotuksen mukaisesti. Maksuton siirtotuotteen vaihto on sallittu yhden kerran 12 kuukauden aikana.

Perusmaksut		Yleissähkön siirto	Vuodenaika sähkön siirto	Yösähkön siirto
1 x 35 A, kt, rt*	€/kk	24,47	–	–
3 x 25 A, kt, rt*	€/kk	32,00	–	–
3 x 25 A	€/kk	41,15	70,28	70,28
3 x 35 A	€/kk	73,16	121,73	121,73
3 x 50 A	€/kk	113,57	178,21	178,21
3 x 63 A	€/kk	144,32	232,17	232,17
3 x 80 A	€/kk	–	291,16	291,16
3 x 100 A	€/kk	–	371,48	371,48
3 x 125 A	€/kk	–	471,88	471,88
3 x 160 A	€/kk	–	617,46	617,46
3 x 200 A	€/kk	–	788,14	788,14

\* kt ja rt = kerros- ja rivitalot, joissa on vähintään kolme huoneistoa

Sähkön siirron laskutusteho on suurin aikajaksolla 1.11.–31.3. ma–la klo 7–22 mitattu yhden (1) tunnin keskiteho, joka on viimeisen kahden (2) kuukauden aikana mitattu. Minimilaskutus on 40 kW. Loistehosta on ilmaista 0,2 kvar jokaista pätötehon 1 kW:a kohden. Hinnat ovat voimassa Järvi-Suomen Energia Oy:n verkkoalueella.

**Myynnin korjaus 1.12.2024 alkaen** Järvi-Suomen Energian korjatessa laskutusta verkkopalveluehtojen mukaisesti sähkön myynnin osalta (VPE2024, kohta 8.6.4.), käytämme hintana pohjoismaisen sähköpörssin Suomen aluehintaa (SPOT) sekä marginaalia 0,5 c/kWh (alv 25,5 %).

## TEHOPERUSTEISET TUOTTEET 1.9.2024 (alv 0 %)

Siirtomaksut		0,4 kV	20 kV	20 kV suurasiakkaat*	20 kV sähkövarasto**	110 kV
1.11.–31.3. ma–la klo 7–22	snt/kWh	1,63	1,42	1,08	1,42	1,01
Muu aika	snt/kWh	1,35	1,19	0,87	1,19	0,80
<b>Perusmaksu</b>	<b>€/kk</b>	<b>230,00</b>	<b>230,00</b>	<b>12 000,00</b>	<b>230,00</b>	<b>230,00</b>
Tehomaksu	€/kW, kk	8,50	6,60	1,29	1,50	0,36
Loistehomaksu	€/kvar, kk	4,45	4,45	4,45	*	1,00
Loisenergiamaksu verkosta otto, verkkoon anto	€/MVarh	0,0	0,0	0,0	*	0,40

\*Tehomaksua laskutetaan 10 000 kW:n ylimenevältä osalta.

Sähkön siirron laskutusteho on suurin aikajaksolla 1.11.–31. 3. ma–la klo 7–22 mitattu yhden (1) tunnin keskiteho, joka on viimeisen kahdenoista (12) kuukauden aikana mitattu. Minimilaskutus on 40 kW. Loistehosta on ilmaista 0,2 kvar jokaista pätehton 1 kW:a kohden. Hinnat ovat voimassa Järvi-Suomen Energia Oy:n verkoalueella.

\*\*20 kV sähkövarastotuotetta voidaan käyttää ainoastaan liittymiin, joihin on kytketty vain sähkövarasto. Sähkövarastolle sovitaan loissähkön asetukset Järvi-Suomen Energian kanssa.

## SUURJÄNNITETUOTE 1.2.2025 (alv 0 %)

Komponentti	Yksikkö	Fingrid Oy	JSE Oy	Yhteensä
Perusmaksu	€/kk	–	1000,00	1000,00
Verkkoon anto	€/MWh	0,66	0,30	0,96
Verkosta otto	€/MWh	0,99	1,50	2,49
Kulutusmaksu, talviarki*	€/MWh	9,69	–	9,69
Kulutusmaksu, muu aika	€/MWh	2,75	–	2,75
Voimalaitosten tehomaksu	€/MW, kk	175	–	175
Loistehomaksu	€/Mvar, kk	1000,00	–	1000,00
Loisenergiamaksu verkosta otto, verkkoon anto	€/MVarh	5,00	–	5,00

\*Talviarvipäivä 1.12.–28.2. ma–pe klo 7–21

## TUOTANNON SIIRTO 1.1.2025 (alv 0 %)

Oma kulutus (€/MWh)		Talviarvipäivä 1.12.–28.2. klo 7–21	Muu aika
Oma kulutus jakeluverkko tuotanto < 1 MVA		0,0	0,0
Oma kulutus jakeluverkko tuotanto ≥ 1 MVA		9,69	2,75
<b>Tuotannon siirtomaksu 0,4 kV &amp; 20 kV (€/MWh)</b>			
Siirto jakeluverkko tuotanto < 100 kVA	0,0		
Siirto jakeluverkko tuotanto ≥ 100 kVA	0,7		

## SÄHKÖVEROT 1.9.2024 (sis. alv 25,5 %)

Sähkövero 1. luokka	2,827515 snt/kWh
Sähkövero 2. luokka	0,079065 snt/kWh

Hinnaston hintojen lisäksi peritään kulloinkin voimassa olevat sähköverot.

Hintoihin sisältyy kulloinkin voimassa oleva arvonlisävero (tämän hinnaston hinnoissa 25,5 %).

## LIITTYMISMAKSUT 1.9.2024 (ei palautuskelpoinen alv 25,5 %)

Pääsulake		Vyöhyke 1	Vyöhyke 2
3 x 25 A	€	3 940	6 570
3 x 35 A	€	4 650	7 380
3 x 50 A	€	6 170	8 700
3 x 63 A	€	7 380	9 910
3 x 80 A	€	9 000	12 240
3 x 100 A	€	10 820	14 970
3 x 125 A	€	12 950	17 810
3 x 160 A	€	16 090	21 650
3 x 200 A	€	19 530	26 310
Yli 3 x 200 A	€	95 €/A	131 €/A

VYÖHYKKEEN 1 hintoja sovelletaan asemakaava-alueilla, mutta ei koske ranta-asemakaavoja eikä vanhoja rantakaavoja. Vyöhyke 1 sisältää liittymät, joiden suora etäisyys on enintään 100 metriä maantajasta, jotka eivät ole aluehinnoittelun tai palautusehdoissa määritellyn alueen sisällä.

VYÖHYKKEEN 2 hintoja sovelletaan liittymiin, joiden suora etäisyys on verkonhaltijan muuntamosta on enintään 900 metriä tai enintään 200 metriä verkonhaltijan pienjänniteverkosta ja liittymän pääsulakekoko on enintään 3 x 63 A.

Yli 63 A pääsulakeilla vyöhykkeen 2 hintoja sovelletaan enintään 600 m etäisyydelle olemassa olevasta muuntamosta.

Hinnoittelua ei sovelleta liittymiin, jotka ovat aluehinnoittelun tai palautusehdoissa määritellyn alueen sisällä.

## LIITTYMISMAKSUT 1.9.2024 (ei palautuskelpoinen alv 0 %)

20 kV:n liittymän hinta on 49,0 €/kW + liittymän välittömät rakentamiskustannukset.

20 kV:n liittymän hinta (liittymispiste sähköasemalla) on 8,0 €/kW + liittymän välittömät rakentamiskustannukset.

110 kV:n liittymän hinta on 8,3 €/kW + liittymän välittömät rakentamiskustannukset.

Yli 2 MVA:n 20 kV:n tuotannon liittymän hinta on 48,0 € / kVA + liittymän välittömät rakentamiskustannukset.

Yli 2 MVA:n 110 kV:n tuotannon liittymän hinta on 7,3 € / kVA + liittymän välittömät rakentamiskustannukset.

## YLLÄPITOMAKSUT 1.9.2024 (alv 25,5 %)

Liittymäkoko		Kiinteä maksu
0,4 kV	€/kk	35,14
20 kV	€/kk	150,80
110 kV	€/kk	512,04

Ylläpitomaksu laskutetaan niiltä liittyjiltä, joiden sähkön käyttö on keskeytynyt liittymästä johtuvasta syystä eikä liittymissopimusta pureta. Ylläpitomaksu jännitetaso on liittymäsopimuksen mukainen.

Uudelta liittyjältä peritään ylläpitomaksu, mikäli verkkopalvelusopimus ei ole alkanut toimitusaikaa seuraavan kalenterivuoden loppuun mennessä.

# PALVELUHINNASTO 1.9.2024 (alv 25,5 %)

## LASKUTUKSEN PALVELUHINNAT

Hinta

Laskujäljennös	6,00 €/lasku
Erikseen pyydetty lasku tai muu selvitys	12,00 €/kpl
Maksukehotus, kuluttajat (alv 0 %)	5,00 €

## MUUT PALVELUHINNAT

Vianetsintämaksu normaalin työaikana	106 €/ kerta
Vianetsintämaksu työajan ulkopuolella	212 €/ kerta
Katkaisu- tai jälleenkytkentämaksu	40 €/ kerta
Jälleenkytkentämaksu työajan ulkopuolella	80 €/ kerta
Verkkoon kytkentä tai irrotusmaksu	91 €/ kerta
Mittauksen toimenpidemaksu	91 €/ kerta
Mittamuuntajaliitännäisen mittauksen toimenpidemaksu	182 €/ kerta
Mittarin tarkastus koestuspöydällä	151 €/ kerta
Etäluettavan mittalaitteen luenta asiakkaan pyynnöstä	18 €/ kerta
Pikanäyttö	354 €/ kerta

## VUOKRALAITTEET

Työmaakeskuksen asennus ja irrotus	202 €/ kerta
------------------------------------	--------------

## ASENNUSPALVELUT JA TOIMITUKSET

Tuntiveloitus (toimihenkilöt ja asentajat)	70 € / tunti
--	--------------

Työajan ulkopuoliselta ajalta laskutetaan tuntihinnat kaksinkertaisina.  
Kilometrikorvaukset ja päivärahat laskutetaan valtion matkustussäännön mukaan.

Palvelujen myyntihinnat koskevat Järvi-Suomen Energia Oy:n verkkoaluetta.  
Alueen ulkopuolelle palvelut erillisen tarjouksen mukaan.

