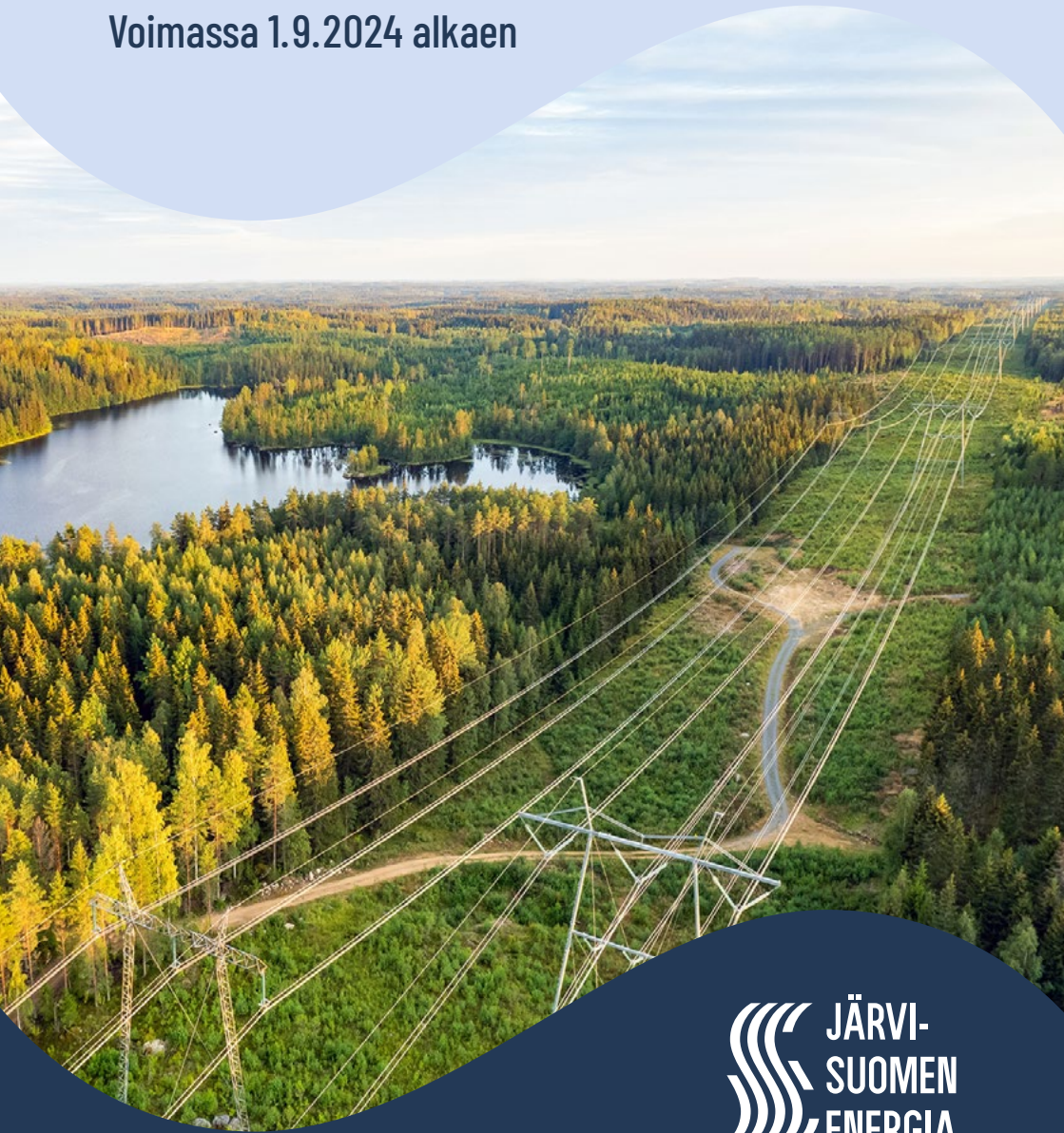


VERKKOPALVELUHINNASTO

Voimassa 1.9.2024 alkaen



 JÄRVI-
SUOMEN
ENERGIA

www.jseoy.fi

VERKKOPALVELUHINNASTO alkaen 1.9.2024

SULAKEPERUSTEISET TUOTTEET (alv 25,5%)

Siirtomaksut	snt/kWh
Yleissähkön siirto	4,76
Vuodenaikasähkön siirto	
1.11.–31.3. ma–la klo 7–22	5,25
Muu aika	3,11
Yösähkön siirto	
snt/kWh klo 7–22	4,06
klo 22–7	2,65

Etäluettavilla mittareilla asiakkaille annettavan lämmityksen ohjaus tapahtuu satunnaisesti joka ilta klo 22–23 välillä. Esimerkiksi jonakin päivänä lämmitykset voivat kytkeytyä päälle klo 22.35 ja toisena taas klo 22.03. Mittalaitteiden laskureille kulutus kertyy kuitenkin aina siirtotuotteen aikajaotuksen mukaisesti. Maksuton siirtotuotteen vaihto on sallittu yhden kerran 12 kuukauden aikana.

Perusmaksut		Yleissähkön siirto	Vuodenaika sähkön siirto	Yösähkön siirto
1 x 35 A, kt, rt*	€/kk	24,47		
3 x 25 A, kt, rt*	€/kk	32,00		
3 x 25 A	€/kk	41,15	70,28	70,28
3 x 35 A	€/kk	73,16	121,73	121,73
3 x 50 A	€/kk	113,57	178,21	178,21
3 x 63 A	€/kk	144,32	232,17	232,17
3 x 80 A	€/kk		291,16	291,16
3 x 100 A	€/kk		371,48	371,48
3 x 125 A	€/kk		471,88	471,88
3 x 160 A	€/kk		617,46	617,46
3 x 200 A	€/kk		788,14	788,14

* kt ja rt = kerros- ja rivitalot, joissa on vähintään kolme huoneistoa

TEHOPERUSTEISET TUOTTEET (alv 0%)

Siirtomaksut		0,4 kV	20 kV	20 kV suurasiakkaat*	110 kV
1.11.–31.3. ma–la klo 7–22	snt/kWh	1,63	1,42	1,08	1,01
Muu aika	snt/kWh	1,35	1,19	0,87	0,80
Perusmaksu	€/kk	230,00	230,00	12 000,00	230,00
Tehomaksu	€/kW, kk	8,50	6,60	1,29	0,36
Loistehomaksu	€/kvar, kk	4,45	4,45	4,45	1,00
Loisenergiamaksu verkosta otto, verkkoon anto	€/MVarh	0,0	0,0	0,0	0,40

* Tehomaksua laskutetaan 10 000 kW:n ylimenevältä osalta.

Sähkön siirron laskutusteho on suurin aikajaksolla 1.11.–31.3. ma–la klo 7–22 mitattu yhden (1) tunnin keskitheho, joka on viimeisen kahdenoista (12) kuukauden aikana mitattu. Minimilaskutus on 40 kW. Loistehosta on ilmaista 0,2 kvar jokaista pätötehon 1 kW:a kohden. Hinnat ovat voimassa Järvi-Suomen Energia Oy:n verkoalueella.

JÄKELUVERKON TUOTANNON SIIRTO (alv 0 %)

Energiamaksu

Tuotannon teho enintään 100 kVA snt/kWh 0,00

Tuotannon teho yli 100 kVA snt/kWh 0,07

SÄHKÖVEROT 1.9.2024 (sis. alv. 25,5 %)

Sähkövero 1. luokka 2,827515 snt/kWh

Sähkövero 2. luokka 0,079065 snt/kWh

Hinnaston hintojen lisäksi peritään kulloinkin voimassa olevat sähköverot. 1. luokka: muut asiakkaat, 2. luokka: teollisuus- ja kasviuoneasikaat, vähint. 500 kW konesalit ja lämpöpumput.

Hintoihin sisältyy kulloinkin voimassa oleva arvonlisävero (tämän hinnaston hinnoissa 25,5 %).

LIITTYMÄHINNASTO 1.9.2024

LIITTYMISMAKSUT (ei palautuskelpoinen alv 25,5 %)

Pääsulake	Vyöhyke 1	Vyöhyke 2
3 x 25 A	€ 3 940	6 570
3 x 35 A	€ 4 650	7 380
3 x 50 A	€ 6 170	8 700
3 x 63 A	€ 7 380	9 910
3 x 80 A	€ 9 000	12 240
3 x 100 A	€ 10 820	14 970
3 x 125 A	€ 12 950	17 810
3 x 160 A	€ 16 090	21 650
3 x 200 A	€ 19 530	26 310
Yli 3 x 200 A	€ 95 €/A	131 €/A

VYÖHYKKEEN 1 hintoja sovelletaan asemakaava-alueilla, mutta ei koske ranta-asemakaavoja eikä vanhoja rantakaavoja. Vyöhyke 1 sisältää liittymät, joiden suora etäisyys on enintään 100 metriä muuntajasta, jotka eivät ole aluehinnoittelun tai palautusehdoissa määritellyn alueen sisällä.

VYÖHYKKEEN 2 hintoja sovelletaan liittymiin, joiden suora etäisyys on verkonhaltijan muuntamosta on enintään 900 metriä tai enintään 200 metriä verkonhaltan pienjänniteverkosta ja liittymän pääsulakekoko on enintään 3 x 63 A.

Yli 63 A pääsulakeilla vyöhykkeen 2 hintoja sovelletaan enintään 600 m etäisyydelle olemassa olevasta muuntamosta.

Hinnoittelua ei sovelleta liittymiin, jotka ovat aluehinnoittelun tai palautusehdoissa määritellyn alueen sisällä.

LIITTYMISMAKSUT (ei palautuskelpoinen alv 0 %)

20 kV:n liittymän hinta on 49,0 €/kW + liittymän välittömät rakentamiskustannukset.

20 kV:n liittymän hinta (liittymispiste sähköasemalla) on 8,0 €/kW + liittymän välittömät rakentamiskustannukset.

110 kV:n liittymän hinta on 8,3 €/kW + liittymän välittömät rakentamiskustannukset.

Yli 2 MVA:n 20 kV:n tuotannon liittymän hinta on 48,0 € / kVA + liittymän välittömät rakentamiskustannukset.

Yli 2 MVA:n 110 kV:n tuotannon liittymän hinta on 7,3 € / kVA + liittymän välittömät rakentamiskustannukset.

YLLÄPITOMAKSUT (alv 25,5 %)

Liittymäkoko	Kiinteä maksu
0,4 kV	€/kk 35,14
20 kV	€/kk 150,80
110 kV	€/kk 512,04

Ylläpitomaksu laskutetaan niiltä liittyjiltä, joiden sähkön käyttö on keskeytynyt liittyyjästä johtuvasta syystä eikä liittymissopimusta pureta. Ylläpitosopimuksen jännitetaso on liittymäsopimuksen mukainen.

Uudelta liittyjältä peritään ylläpitomaksu, mikäli verkkopalvelusopimus ei ole alkanut toimitusaikaa seuraavan kalenterivuoden loppuun mennessä.

PALVELUHINNASTO (alv 25,5 %)

LASKUTUKSEN PALVELUHINNAT	Hinta
Laskujäljennös	6,00 €/lasku
Erikseen pyydetty lasku tai muu selvitys	12,00 €/kpl
Maksukehotus, kuluttajat (alv 0 %)	5,00 €

MUUT PALVELUHINNAT	
Vianetsintämaksu normaalin työaikana	106 €/ kerta
Vianetsintämaksu työajan ulkopuolella	212 €/ kerta
Katkaisu- tai jälleenytkentämaksu	40 €/ kerta
Jälleenytkentämaksu työajan ulkopuolella	80 €/ kerta
Verkkoon kytkentä tai irrotusmaksu	91 €/ kerta
Mittauksen toimenpidemaksu	91 €/ kerta
Mittamuuntajaliitännäisen mittauksen toimenpidemaksu	182 €/ kerta
Mittarin tarkastus koestuspöydällä	151 €/ kerta
Etäluettavan mittalaitteen luenta asiakkaan pyynnöstä	18 €/ kerta
Pikanäyttö	354 €/ kerta

VUOKRALAITTEET	
Työmaakeskuksen asennus ja irrotus	202 €/ kerta

ASENNUSPALVELUT JA TOIMITUKSET	
Tuntiveloitus (toimihenkilöt ja asentajat)	70 € / tunti

Työajan ulkopuoliselta ajalta laskutetaan tuntihinnat kaksinkertaisina.
Kilometrikorvaukset ja päivärahat laskutetaan valtion matkustussäännön mukaan.

Palvelujen myyntihinnat koskevat Järvi-Suomen Energia Oy:n verkkoaluetta.
Alueen ulkopuolelle palvelut erillisen tarjouksen mukaan.

